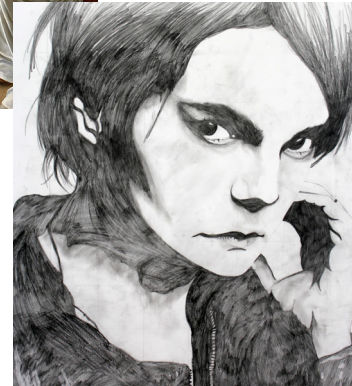
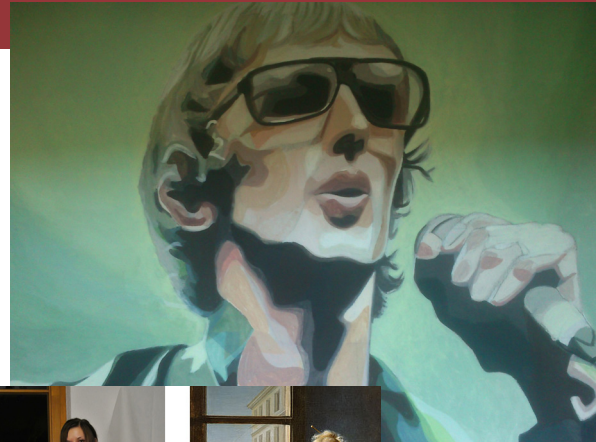


ORG bildnerisch - deine Stufen zum Erfolg

Der bildnerische Zweig mit Bildnerischem Gestalten und Werkerziehung eröffnet den SchülerInnen viele kreative Entfaltungsmöglichkeiten in den unterschiedlichen klassischen Disziplinen der bildenden Kunst wie Malerei, Bildhauerei, Architektur und Fotografie — aber auch in den Ausdrucksmitteln der zeitgenössischen Kunst bzw. Medienkunst.

Die Lehrinhalte organisieren wir in eigenen Studios, in denen die SchülerInnen jeweils ein Semester lang arbeiten. Die Themenfelder umfassen hier beispielsweise Arbeiten mit Papier, Textiles Gestalten, die Keramikwerkstätte und digitale Bildbearbeitung. Parallel dazu vermitteln wir das Wissen über KünstlerInnen, sowie Kunst- und Kulturgeschichte, um die SchülerInnen auch in die theoretischen Grundlagen des Faches einzuführen.

Das Schulgebäude dient als regelmäßiger Ausstellungsraum für die von den SchülerInnen geschaffenen Werke, wodurch wir den SchülerInnen das „Vermittelnde“ der Kunst nahebringen wollen.



Exkursionen in Kunsthäuser und die Auseinandersetzung mit zeitgenössischer Kunst stellen weitere wichtige Themenbereiche innerhalb dieses Zweiges dar.

AbsolventInnen des bildnerischen Zweiges sind besonders geeignet, ein späteres Studium im Bereich Kunst, Architektur oder kulturwissenschaftlicher Fächer aufzunehmen. Daneben stehen natürlich auch alle anderen Studienrichtungen offen.

Anmeldung und Voraussetzungen

Die Anmeldeeregeln gelten landesweit für alle Gymnasien in Vorarlberg.

Die Anmeldefrist umfasst den Zeitraum von zwei Wochen nach den Semesterferien. Es ist das Original der Schulnachricht ins Sekretariat der Erstwunschschule zu bringen.

Auf der Rückseite der Schulnachricht können die Wunschschulen angekreuzt werden. Wir kopieren die Schulnachricht, sodass das Original wieder mitgenommen werden kann. Ausländische SchülerInnen müssen ein zusätzliches Anmeldeformular ausfüllen und Kopien der Geburtsurkunde und des Staatsbürgerschaftsnachweises oder Passes der Anmeldung beilegen.

Die Aufnahme erfolgt nach einer Punkteberechnung auf Basis der Noten der Schulnachricht.

Bis Mitte März werden die SchülerInnen über die Aufnahme informiert. Abschließend muss das Originaljahreszeugnis bis Montag der ersten Ferienwoche im Juli im Sekretariat abgegeben werden.

Detaillierte Informationen über das Aufnahmeverfahren finden Sie unter:

<https://ssl.schulanmeldung.at> oder www.gys.at.

Gymnasium Schillerstraße Allgemein

Das Oberstufen-Realgymnasium (ORG) am Standort Schillerstraße richtet sich an MittelschülerInnen mit sehr gutem Lernerfolg. Das ORG teilt sich in die drei Zweige - naturwissenschaftlich, musisch und bildnerisch - die alle mit der Matura und damit der Berechtigung für das Studium an Universitäten und Hochschulen abschließen. Wir legen besonderen Wert auf eine fundierte Ausbildung in Deutsch, Englisch und Mathematik, um unseren SchülerInnen eine ausgezeichnete Basis für den weiteren Studienweg zu schaffen.

Die Talente unserer SchülerInnen zu stärken, sehen wir als eine unserer wesentlichen Aufgaben. Deshalb besteht für sie die Möglichkeit, den Bildungsweg durch Wahlpflichtfächer zu individualisieren. SchülerInnen, die sich für Naturwissenschaften begeistern, können ihre Wissbegier im Labor und bei mathematischen Fragestellungen ebenso umsetzen, wie Sprachinteressierte eine dritte Fremdsprache (Spanisch, Italienisch oder Russisch) erlernen.

Mit dem Freifachmodul Kleines Latinum können unsere SchülerInnen bereits während ihrer Schullaufbahn die Voraussetzung für klassische Studien wie Medizin, Jus sowie für Studien der Geistes- und Kulturwissenschaft schaffen, für die Lateinkenntnisse eine Voraussetzung darstellen. Wer später an einer technischen Hochschule studieren möchte, muss Kenntnisse in Darstellender Geometrie nachweisen können. Alle entsprechenden Zertifikate bieten wir am ORG an.

Die Sprachzertifikate in Englisch (FCE, CAE, CPE), in Französisch (DELF) oder in Spanisch (DELE) erleichtern ein Studium im angelsächsischen Raum,

ORG bildnerisch Studentenafel

Fach	5.Kl.	6.Kl.	7.Kl.	8.Kl.	Summe
R/Eth*	2	2	2	2	8
D	4	3	3	3	13
E	4	3	3	3	13
F/L*	4	3	3	3	13
GSK	1	2	2	2	7
GWK		2	2	2	6
M	4	3	3	3	13
BU	2	2		2	6
Ch		2	2		4
Ph		2	2	2	6
PP			2	2	4
Inf	2				2
ME	1	2			3
BE	3	3	3	3	12
BGW	2	2	2	1	7
BSP	3	2	2	2	9
WPF			2	2	4
Summe	32	33	33	32	130

* wahlweise

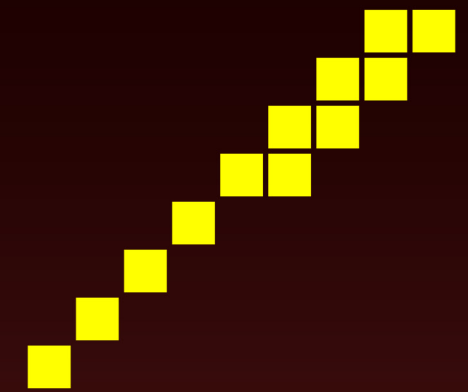
sowie in Frankreich oder in Spanien. Unser Angebot beinhaltet außerdem Kulturmanagement und Kulturvermittlung, den Unternehmerführerschein, Sportkunde oder Soziales Lernen.

Kontakt & Impressum:

Gymnasium Schillerstraße
BRG und BORG
Schillerstraße 13, 6800 Feldkirch
T: +43 (0) 55 22 72 051
F: +43 (0) 55 22 72 051 - 309
Web: sekretariat@gys.snv.at, www.gys.at

Fotos: © gys Feldkirch / r.s.

Druck: Vigi-Druck, Dornbirn



GYMNASIUM
SCHILLERSTRASSE
Feldkirch



ORG bildnerisch
Oberstufen Real Gymnasium